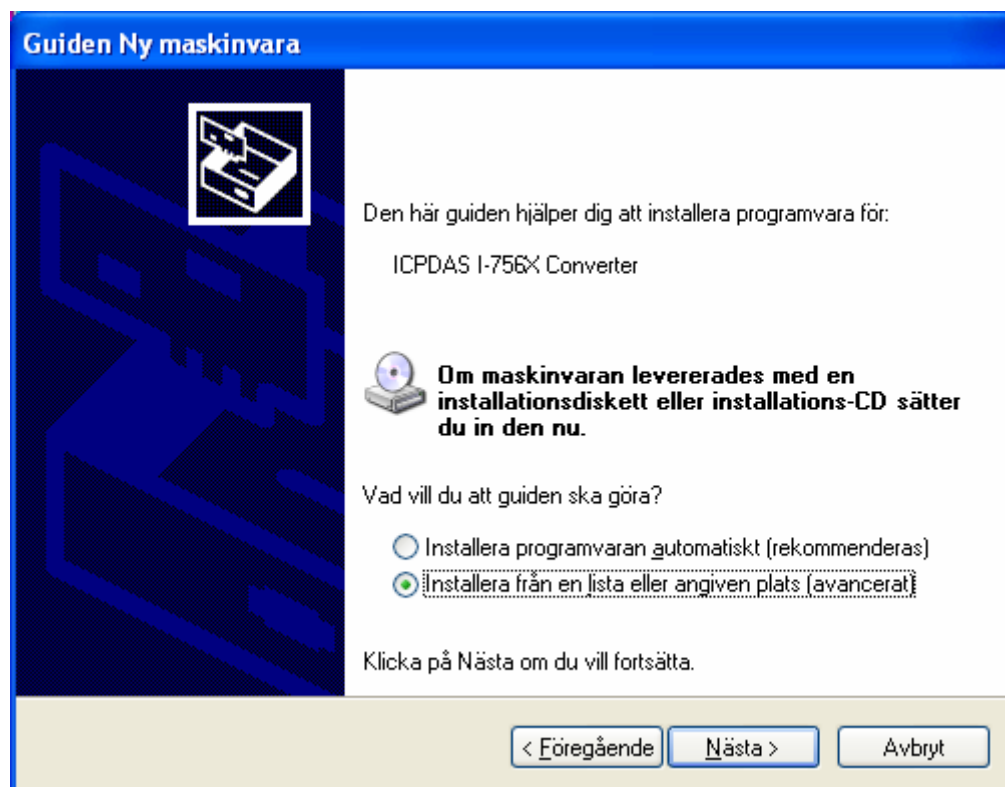
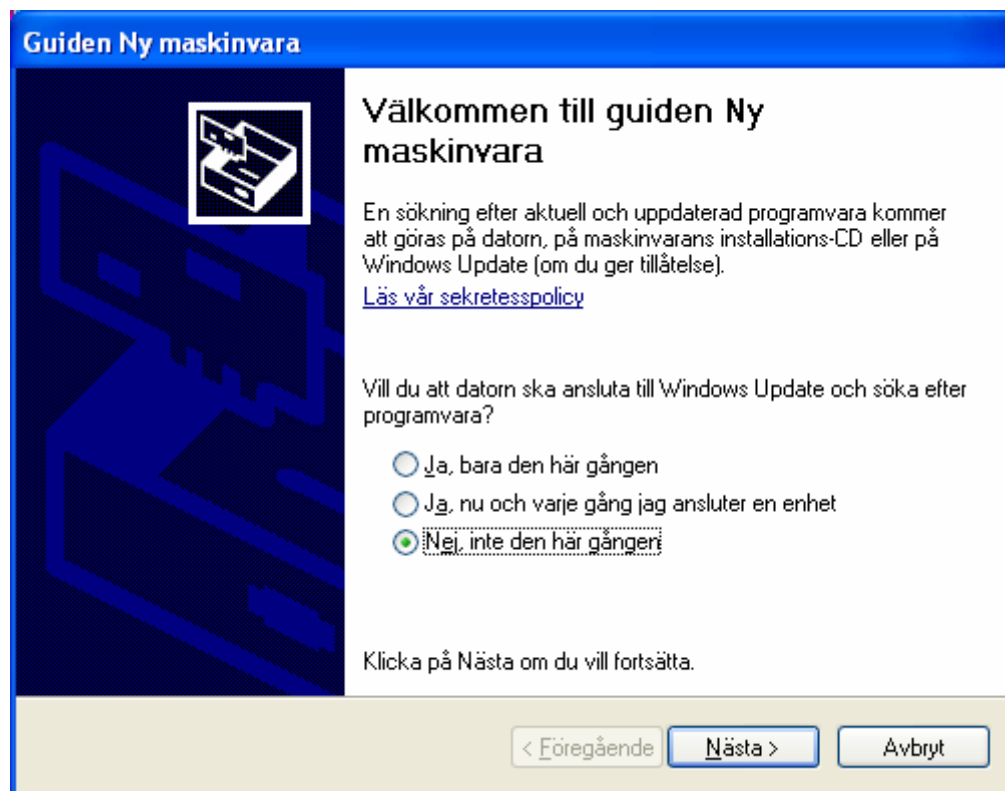


Kommunikation mellan relä och PC med mellanliggande adapter RSC248/USB1

Gäller för Windows XP

Anslut adapterns USB kabel till datorn och lägg in CDskivan från Adaptertillverkaren (ICPCON)



Guiden Ny maskinvara

Ange alternativ för sökning och installation.

Sök efter bästa möjliga drivrutin på dessa platser.

Använd kryssrutorna nedan för att begränsa eller utöka standardsökningen (som inkluderar lokala sökvägar och flyttbara media). Den bästa möjliga drivrutinen som hittas kommer att installeras.

Sök igenom flyttbara media (disketter, CD-ROM-skivor...)

Inkludera den här platsen i sökningen:

D:\

Sök inte. Jag väljer själv vilken drivrutin som ska installeras.

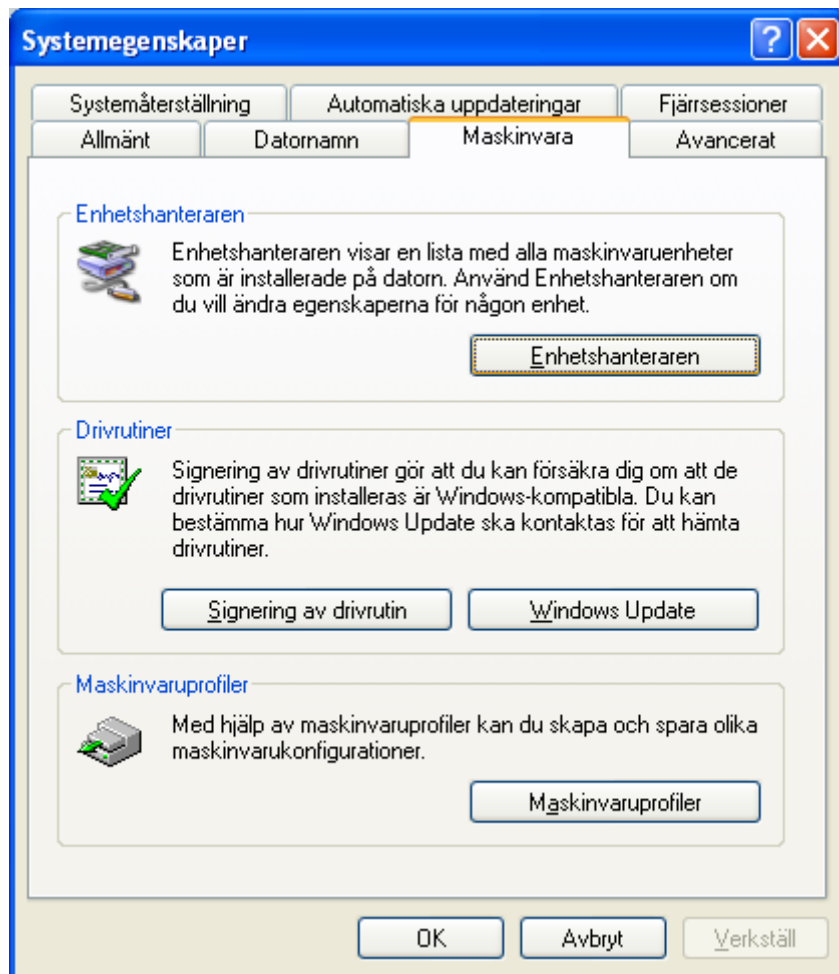
Välj det här alternativet om du vill välja drivrutin från en lista. Windows garanterar inte att den valda drivrutinen kommer vara den bästa möjliga drivrutinen för maskinvaran.

Installationen bör nu göras och avslutas

För att sedan kontrollera vilken port som används.
Tryck på Start längst ner till höger

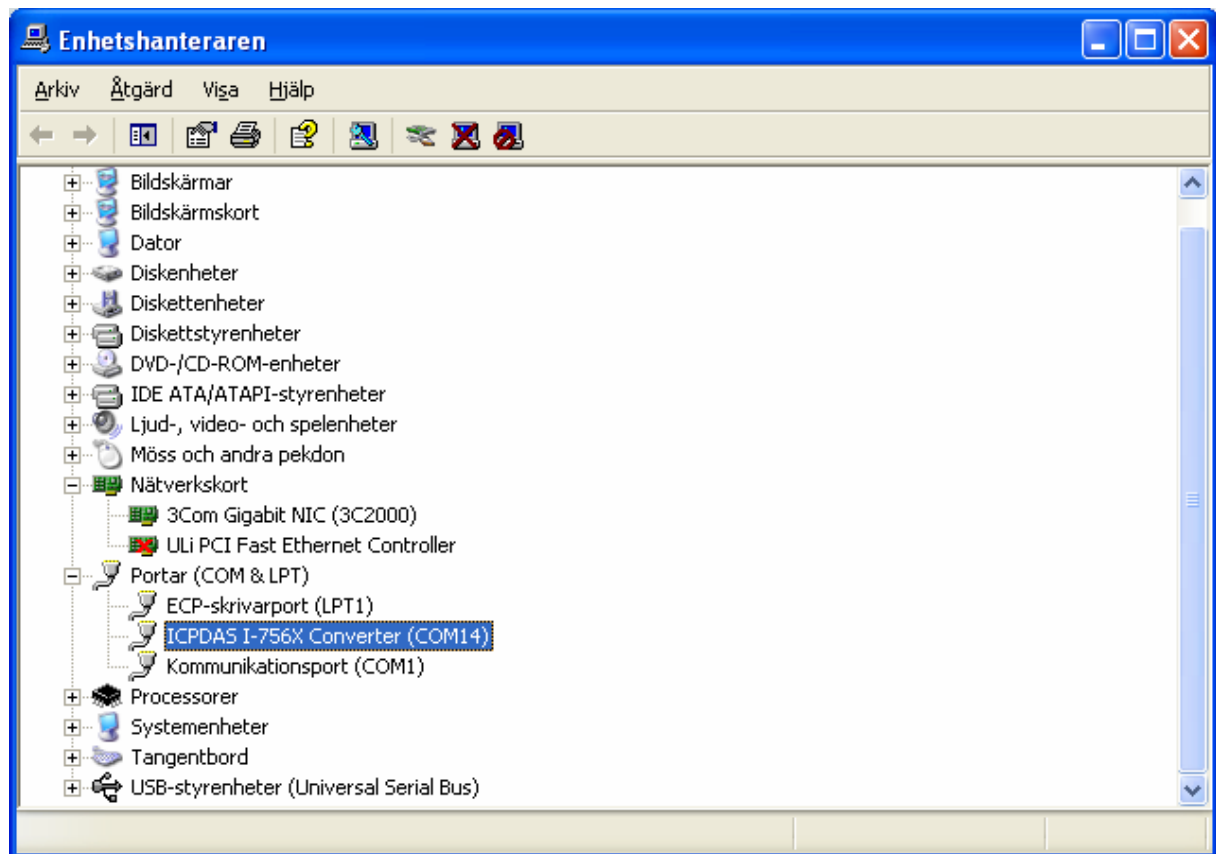


högerklicka på den här datorn
Välj Egenskaper

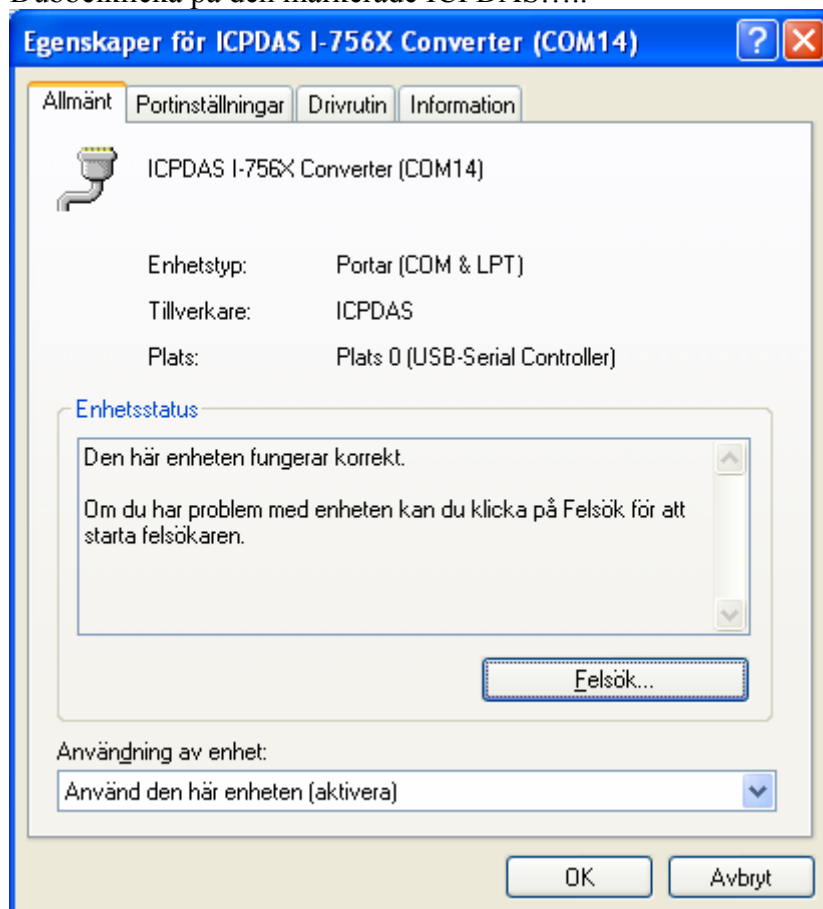


Fliken Maskinvara
Tryck enhetsshanteraren

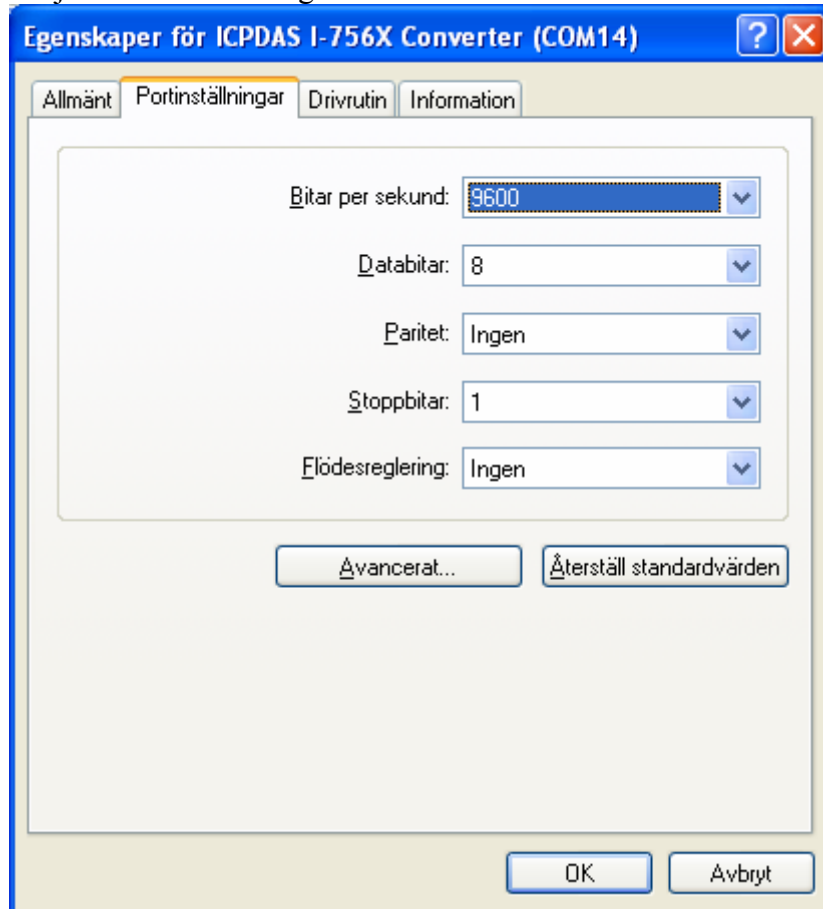
Nedanstående markerade skall visas



Dubbelklicka på den markerade ICPDAS.....



Välj flik Portinställningar



Tryck på knappen Avancerat

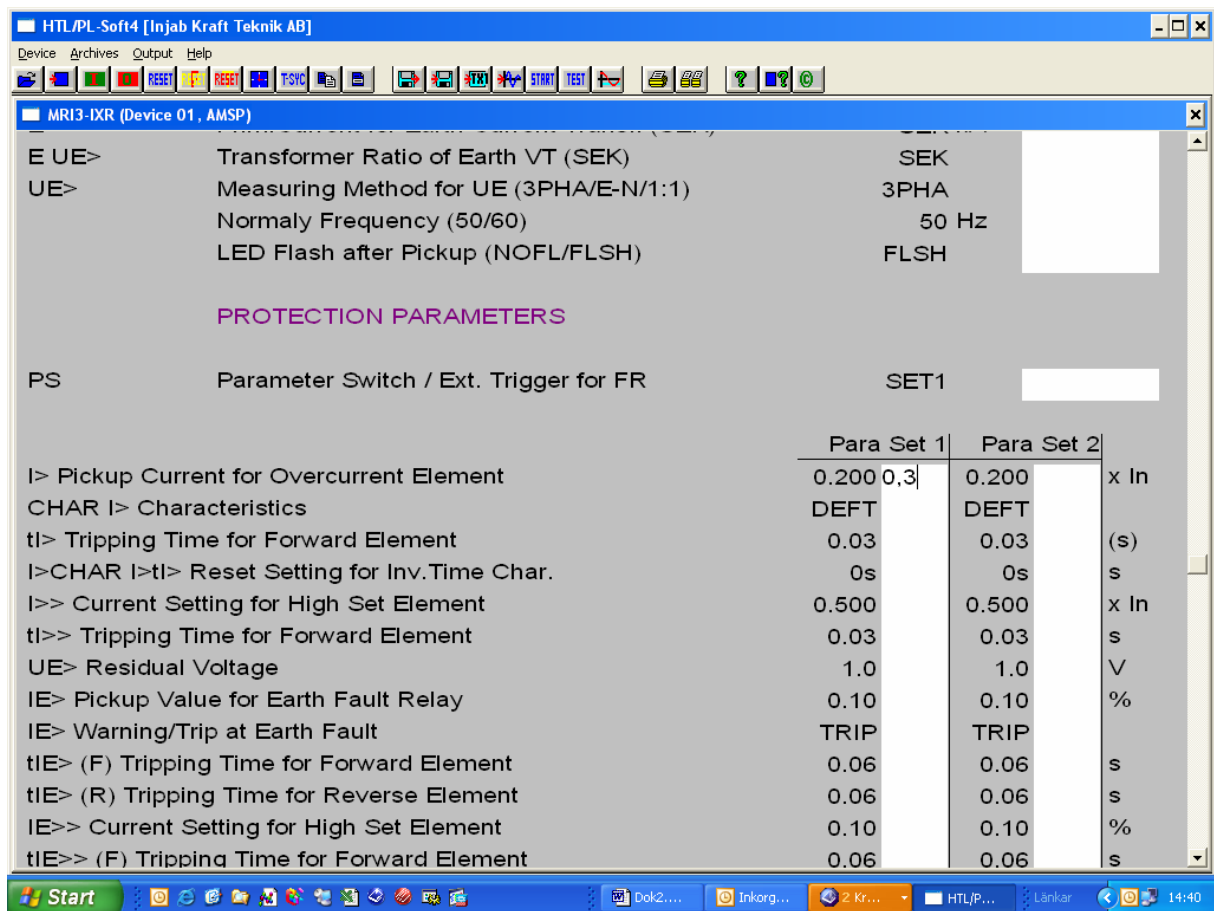
Ändra com-portsnummer till 1 2 3 eller 4
Tryck OK

Stäng alla fönster och öppna sedan programmet SEG-SOFT



Markera nu den port du tidigare valde

Efter ca 10 sekunder bör relät som du har anslutet till adaptern vara synligt i fönstret
Dubbelklicka på reläet nu öppnar sig fönstret med aktuella mätvärden och inställningsvärdena visar sig.



Reläets inställningsvärden står med svart text till vänster nya inställningsvärden skrivs i det vita fältet

För att skjuta in de nya inställningarna i reläet gå högst upp till vänster och tryck på Device Välj Set Parameters

Lösenordet är 4 st plus +++++

Därefter OK