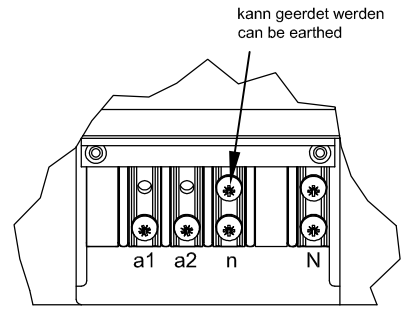
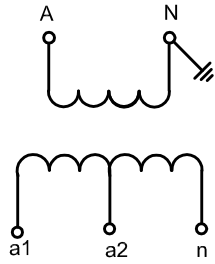
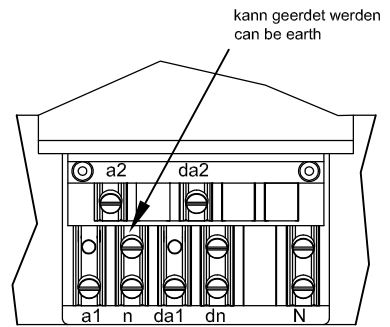
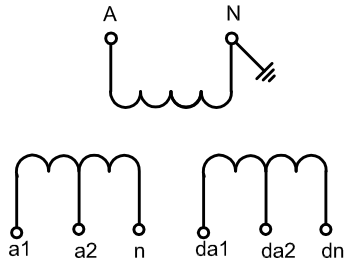


Diese Zeichnung ist Eigentum der Firma ELEQ Kerpen GmbH&Co.KG. Alle Rechte vorbehalten. Schutzvermerk nach DIN34 beachten.

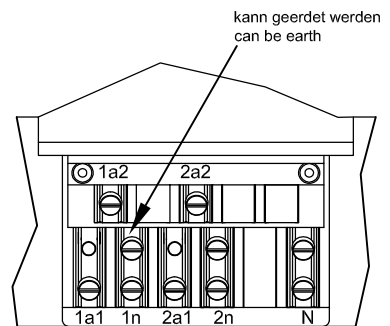
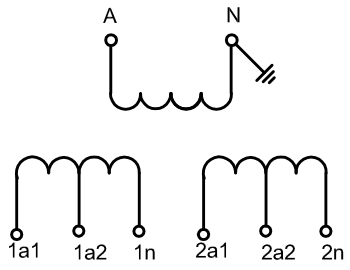
Einpoliger Spannungswandler:
 Sekundärwicklung mit Anzapfung
 Single-pole voltage transformer:
 Secondary winding with tap
 $a1-n$ = kleine Übersetzung / low ratio
 $a2-n$ = große Übersetzung / high ratio



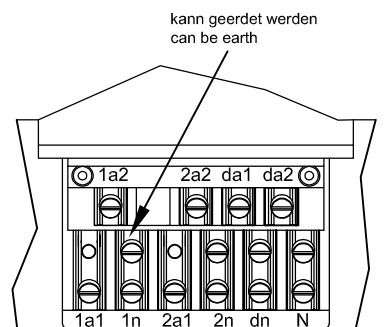
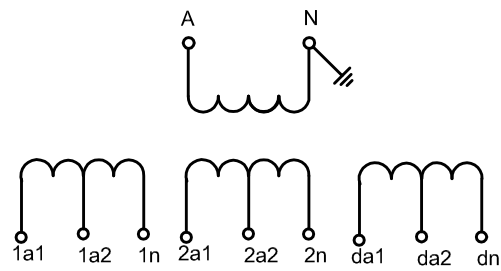
Einpoliger Spannungswandler:
 Sekundärwicklung mit Anzapfung und
 Erdschlußfassungwicklung mit Anzapfung
 Single-pole voltage transformer:
 Secondary winding with tap and residual
 voltage winding with tap
 $a1-n / da1-dn$ = kleine Übersetzung / low ratio
 $a2-n / da2-dn$ = große Übersetzung / high ratio



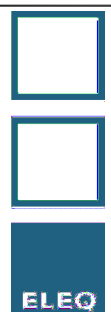
Einpoliger Spannungswandler:
 2 Sekundärwicklung mit Anzapfung
 Single-pole voltage transformer:
 2 Secondary winding with tap
 $1a1-1n / 2a1-2n$ = kleine Übersetzung / low ratio
 $1a2-1n / 2a2-2n$ = große Übersetzung / high ratio



Einpoliger Spannungswandler:
 2 Sekundärwicklung mit Anzapfung und
 Erdschlußfassungwicklung mit Anzapfung
 Single-pole voltage transformer:
 2 Secondary winding with tap and residual
 voltage winding with tap
 $1a1-1n / 2a1-2n / da1-dn$ = kleine Übersetzung / low ratio
 $1a2-1n / 2a2-2n / da2-dn$ = große Übersetzung / high ratio



(Verwendungsbereich/field of application) Innenraumaufstellung/indoor use			
A	Erstellung	9.12.09	FH
Status	Änderungen/alteration	Datum/date	Name
Gezeichnet/designed	09.12.09	Hohn	
Kontrolliert/controlled			
Norm/standard			



(Maßstab/scale)	(Gewicht/weight) ca.
Schaltbild mit Kl.Belegung UGE mit Anzapfung	
BA07 6 005 B	1
Ersatz für: ZN	Ersatz durch:
	A4